



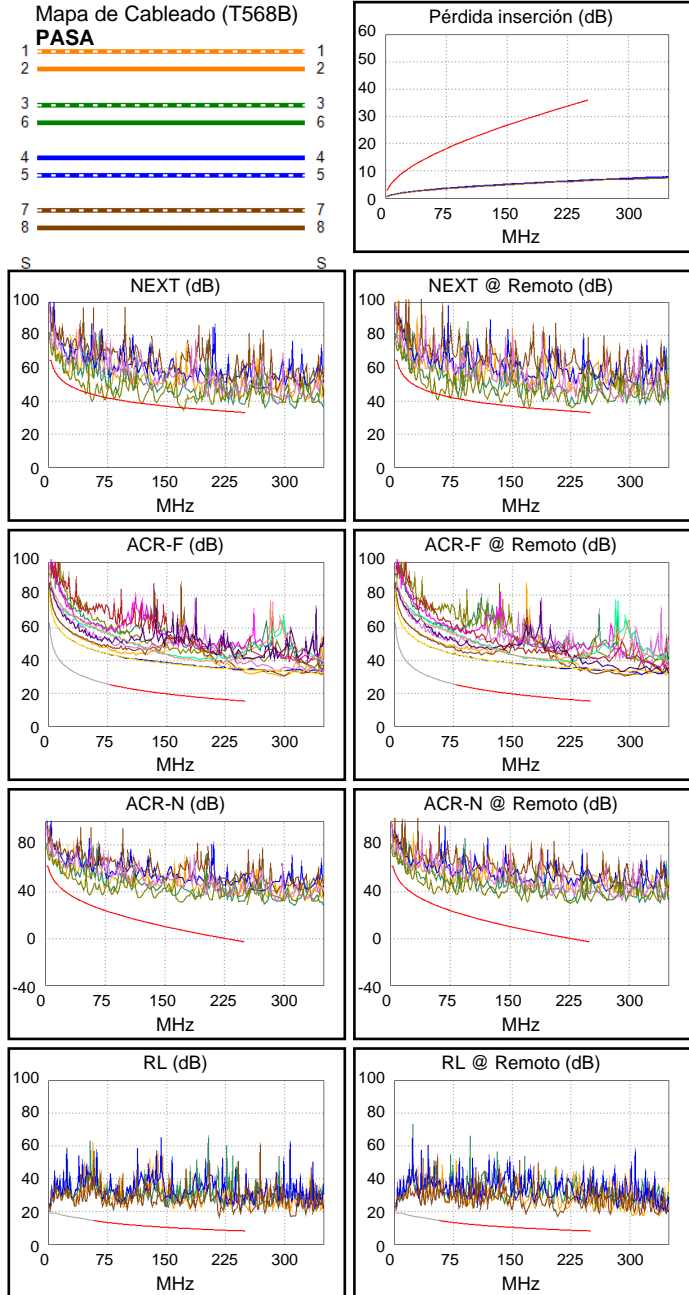
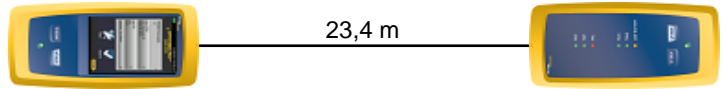
**ID. Cable: Punto Cable AP WiFi 3**

Limite de Prueba: TIA Cat 6 Channel  
Version de Limites: V7.5  
Fecha / Hora: 09/12/2021 01:52:32 PM  
Operador: DANIEL  
Paso Libre -4,2 dB (NEXT 3,6-7,8)  
Tipo de Cable: Cat 6 U/UTP  
NVP: 69,0%

Principal: Versiv  
N/S:  
Fecha de calibración: 22/06/2020  
Adaptador: DSX-600 (DSX-CHA004)  
N/S:

**Sumario de Pruebas: FALLO**  
Remoto: Versiv  
N/S:  
Versión de Software: V6.5 Build 5  
Adaptador: DSX-600R (DSX-CHA004)  
N/S:

Longitud (m), Lím. 100,0	[Par 7,8]	23,4
Tiempo de Prop. (ns), Lím. 555	[Par 4,5]	122
Diferencia Retardo (ns), Lím. 50	[Par 4,5]	9
Resistencia (ohm.)	[Par 4,5]	3,89
Pérdida inserción Margen (dB)	[Par 4,5]	29,3
Frecuencia (MHz)	[Par 4,5]	250,0
Límite (dB)	[Par 4,5]	35,9



Margen de Peor Caso Valor de Peor Valor

<b>FALLO</b>	princi	SR	princi	SR
Peor Par	3,6-7,8	3,6-7,8	3,6-7,8	3,6-7,8
<b>NEXT (dB)</b>	<b>-4,2F</b>	<b>-3,6F</b>	-1,3	2,2
Frec. (MHz)	55,0	54,5	172,0	226,0
Límite (dB)	44,3	44,4	35,9	33,9
Peor Par	3,6	3,6	3,6	3,6
<b>PS NEXT (dB)</b>	<b>-1,5F</b>	<b>-0,9F</b>	1,4	4,8
Frec. (MHz)	55,0	54,8	172,0	226,0
Límite (dB)	41,5	41,6	33,0	30,9

<b>PASA</b>	princi	SR	princi	SR
Peor Par	1,2-3,6	3,6-1,2	1,2-3,6	3,6-1,2
<b>ACR-F (dB)</b>	17,5	17,7	17,5	17,7
Frec. (MHz)	249,5	249,5	249,5	249,5
Límite (dB)	15,3	15,3	15,3	15,3
Peor Par	1,2	1,2	1,2	1,2
<b>PS ACR-F (dB)</b>	19,2	18,4	19,3	18,6
Frec. (MHz)	248,0	237,0	250,0	250,0
Límite (dB)	12,4	12,8	12,3	12,3

<b>N/A</b>	princi	SR	princi	SR
Peor Par	3,6-7,8	3,6-7,8	3,6-7,8	3,6-7,8
<b>ACR-N (dB)</b>	8,2	8,8	22,5	30,1
Frec. (MHz)	54,5	54,5	172,0	226,0
Límite (dB)	29,1	29,1	7,0	0,0
Peor Par	7,8	7,8	3,6	3,6
<b>PS ACR-N (dB)</b>	10,2	11,3	24,9	32,4
Frec. (MHz)	3,8	3,3	172,0	226,0
Límite (dB)	57,1	58,4	4,1	-2,9

<b>PASA</b>	princi	SR	princi	SR
Peor Par	7,8	7,8	7,8	7,8
<b>RL (dB)</b>	8,2	8,3	8,2	8,3
Frec. (MHz)	217,0	208,0	217,0	208,0
Límite (dB)	8,6	8,8	8,6	8,8