



ID. Cable: 4

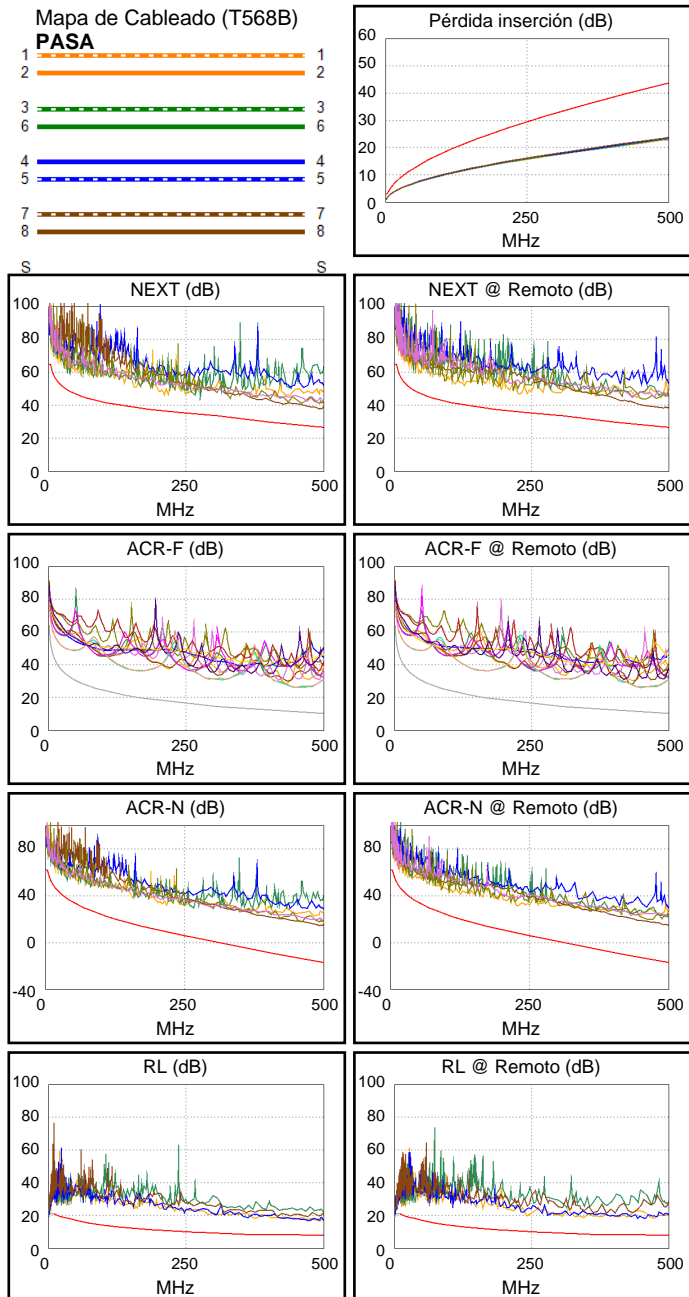
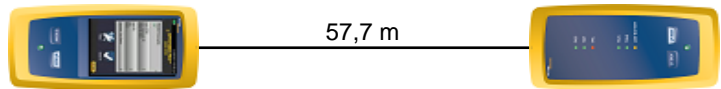
Límite de Prueba: TIA Cat 6A Perm. Link
Version de Limites: V7.5
Fecha / Hora: 09/03/2022 01:13:29 PM
Operador: DANIEL PEREZ
Paso Libre 9,8 dB (NEXT 1,2-4,5)
Tipo de Cable: Cat 6A U/UTP
NVP: 68,2%

Principal: Versiv
N/S:
Versión de Software: V6.5 Build 5
Adaptador: DSX-600 (DSX-PLA004)
N/S:

Sumario de Pruebas: PASA

Remoto: Versiv
N/S:
Versión de Software: V6.5 Build 5
Adaptador: DSX-600R (DSX-PLA004)

Longitud (m), Lím. 90,0	[Par 1,2]	57,7
Tiempo de Prop. (ns), Lím. 498	[Par 4,5]	293
Diferencia Retardo (ns), Lím. 44	[Par 4,5]	11
Resistencia (ohm.)	[Par 4,5]	8,80
Pérdida inserción Margen (dB)	[Par 7,8]	20,1
Frecuencia (MHz)	[Par 7,8]	500,0
Límite (dB)	[Par 7,8]	43,8



Margen de Peor Caso Valor de Peor Valor

PASA	princi	SR	princi	SR
Peor Par	1,2-4,5	1,2-3,6	3,6-4,5	3,6-4,5
NEXT (dB)	9,8	10,2	10,9	11,5
Frec. (MHz)	268,0	226,0	492,0	491,0
Límite (dB)	34,8	36,1	26,9	26,9
Peor Par	1,2	3,6	3,6	3,6
PS NEXT (dB)	10,9	11,1	11,8	13,0
Frec. (MHz)	38,5	226,0	492,0	490,0
Límite (dB)	46,1	33,4	24,0	24,1

PASA	princi	SR	princi	SR
Peor Par	4,5-7,8	4,5-7,8	4,5-7,8	4,5-7,8
ACR-F (dB)	14,2	14,2	15,4	14,9
Frec. (MHz)	11,6	10,4	472,0	451,0
Límite (dB)	42,9	43,9	10,7	11,1
Peor Par	4,5	4,5	7,8	7,8
PS ACR-F (dB)	14,4	14,7	16,9	17,7
Frec. (MHz)	1,0	1,3	454,0	451,0
Límite (dB)	61,2	59,3	8,0	8,1

N/A	princi	SR	princi	SR
Peor Par	3,6-7,8	1,2-3,6	3,6-4,5	3,6-4,5
ACR-N (dB)	14,9	15,4	31,0	32,2
Frec. (MHz)	4,1	7,0	492,0	500,0
Límite (dB)	60,3	55,6	-16,5	-17,1
Peor Par	3,6	3,6	3,6	4,5
PS ACR-N (dB)	15,6	15,0	32,1	33,4
Frec. (MHz)	3,9	3,8	492,0	498,0
Límite (dB)	58,5	58,6	-19,3	-19,8

PASA	princi	SR	princi	SR
Peor Par	3,6	3,6	1,2	1,2
RL (dB)	8,0	7,6	8,6	10,0
Frec. (MHz)	13,3	9,8	492,0	476,0
Límite (dB)	20,4	21,0	8,0	8,0

Estándares de Red Compatibles:

10BASE-T	100BASE-TX	100BASE-T4
1000BASE-T	2.5GBASE-T	5GBASE-T
10GBASE-T	ATM-25	ATM-51
ATM-155	100VG-AnyLan	TR-4
TR-16 Active	TR-16 Passive	